

¿QUÉ ES EL CÁNCER COLORRECTAL?

El cáncer colorrectal **se origina cuando células sanas del revestimiento interno del colon o del recto cambian y crecen sin control**, formando una masa que se denomina tumor.

El tipo **más frecuente** de los cánceres colorrectales es el **adenocarcinoma** (>90%).

El cáncer colorrectal **predomina en personas mayores**.



Edad media de presentación:
70-71 años

La mayoría de los pacientes tienen **más de 50 años** en el momento del diagnóstico

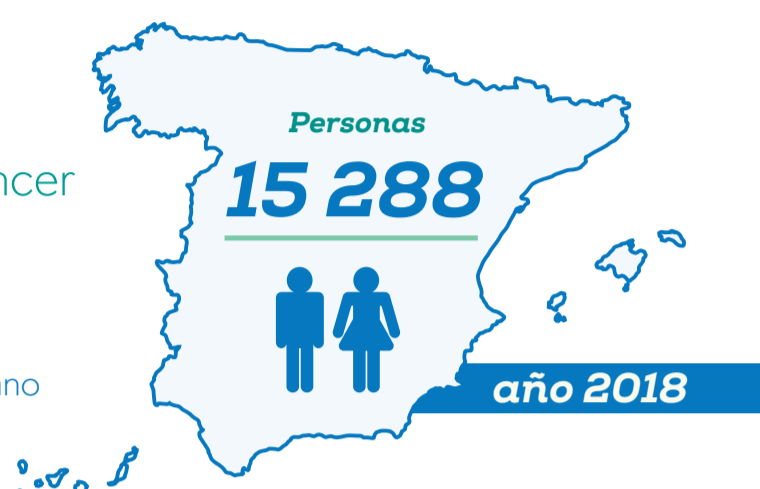
DATOS Y ESTADÍSTICAS EN ESPAÑA

La **prevalencia** estimada del **cáncer colorrectal** para la población general con cáncer fue de:

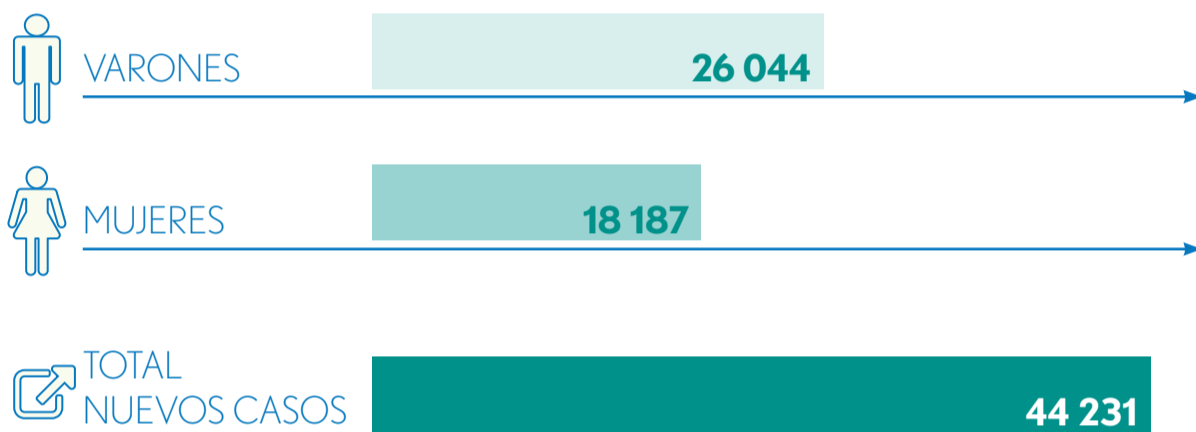
13,7%
(105 714/772 853)
Para el año 2018 en España
(prevalencia a 5 años)

En España fallecieron **15 288 personas** por cáncer de colon y recto* en el año 2018

*De la porción rectosigmoide y del ano



NUEVOS CASOS ESTIMADOS DE CÁNCER COLORRECTAL EN ESPAÑA PARA EL AÑO 2020



FACTORES DE RIESGO

Por lo general, no se conocen las causas que provocan el cáncer colorrectal. Aún así, **ciertos factores pueden aumentar** el riesgo de que una persona desarrolle cáncer colorrectal:

- EDAD.** El riesgo de desarrollar cáncer colorrectal aumenta con la edad.
- SEXO.** Los varones tienen un riesgo ligeramente mayor de desarrollar cáncer colorrectal que las mujeres.
- ANTECEDENTES FAMILIARES DE CÁNCER COLORRECTAL.** El cáncer colorrectal se puede transmitir en la familia si los parientes de primer grado (padres, hermanos, hijos) o muchos otros miembros de la familia (abuelos, tíos, sobrinos, nietos, primos) han tenido cáncer colorrectal. Si una persona tiene antecedentes familiares de cáncer colorrectal, su riesgo de desarrollar la enfermedad es casi el doble.
- AFECCIONES HEREDITARIAS POCO FRECUENTES.** Algunas afecciones hereditarias pueden aumentar el riesgo de desarrollar cáncer colorrectal: poliposis adenomatosa familiar, poliposis adenomatosa familiar atenuada, síndrome de Gardner, síndrome de poliposis juvenil, síndrome de Lynch, síndrome de Muir-Torre, poliposis asociada al gen MYH, síndrome de Peutz-Jeghers y síndrome de Turcot.
- ENFERMEDAD INFLAMATORIA INTESTINAL.** Las personas con colitis ulcerosa o enfermedad de Crohn pueden padecer una inflamación crónica del intestino grueso, lo cual aumenta el riesgo de cáncer colorrectal.
- PÓLIPOS ADENOMATOSOS.** Los pólipos no son cáncer, pero los adenomas, que son un tipo de pólipos, pueden transformarse con el tiempo en cáncer colorrectal.
- ANTECEDENTES PERSONALES DE CIERTOS TIPOS DE CÁNCER.** Las personas con antecedentes personales de cáncer colorrectal y las mujeres que hayan tenido cáncer de ovario o cáncer de útero son más propensas a desarrollar cáncer colorrectal.
- RAZA.** Las personas de raza negra tienen más posibilidades de recibir un diagnóstico de cáncer colorrectal a una edad más temprana.
- INACTIVIDAD FÍSICA Y OBESIDAD.** Es posible que las personas con un estilo de vida sedentario y quienes tienen sobrepeso y obesidad corran un mayor riesgo de desarrollar cáncer colorrectal.
- NUTRICIÓN.** El mayor consumo de carnes rojas y carnes procesadas y el menor consumo de frutas y verduras frescas se asocian a un mayor riesgo de desarrollar la enfermedad.
- TABAQUISMO.** Según estudios recientes, los fumadores tienen mayor probabilidad de morir de cáncer colorrectal que los no fumadores.

SIGNOS Y SÍNTOMAS

• Los signos y síntomas del cáncer colorrectal **no son exclusivos de esta enfermedad** y muchas personas con cáncer colorrectal solo **muestran síntomas con la enfermedad avanzada**. Algunos signos y síntomas del cáncer colorrectal pueden ser:

- CAMBIO** en los hábitos intestinales
- DIARREA, ESTREÑIMIENTO** o sensación de vaciado intestinal incompleto
- SANGRE** muy oscura o de color rojo intenso en las heces
- HECES** menos gruesas o más líquidas de lo normal
- MOLESTIAS ABDOMINALES** (dolores frecuentes por gases, hinchazón, sensación de saciedad y cólicos)
- PÉRDIDA DE PESO** sin motivo aparente
- CANSANCIO** o fatiga constantes
- ANEMIA** por deficiencia de hierro sin razón aparente

IMPORTANCIA DE UNA DETECCIÓN PRECOZ

Estar alerta sobre los síntomas de cáncer colorrectal posibilita la **detección precoz** de la enfermedad, cuando existen más probabilidades de un **tratamiento efectivo**.



CONSULTE A SU MÉDICO SI ESTOS SÍNTOMAS PERSISTEN VARIAS SEMANAS O SI EMPEORAN

El contenido que se proporciona en este material es información general. En ningún caso debe sustituir ni la consulta, ni el tratamiento, ni las recomendaciones de su médico.